

新築アパート  
MELDIA堀切4丁目

建築中!

- 最寄り駅徒歩6分の駅近物件!
- 劣化対策等級3取得!

販売価格 **5,220** (税円) 万円

満室時想定利回り

**6.80%**

満室時想定家賃

**296,000**円 / 月

Image  
Coming Soon

京成本線

「堀切菖蒲園」駅 徒歩 **6** 分

部屋番号	間取り	専有面積	家賃	共益費	合計収入	入居状況
101	1K	16.68㎡	¥53,000	¥3,000	¥56,000	未募集
102	1K	16.68㎡	¥53,000	¥3,000	¥56,000	未募集
201	1K	16.68㎡	¥56,000	¥3,000	¥59,000	未募集
202	1K	16.68㎡	¥56,000	¥3,000	¥59,000	未募集
301	1K	23.59㎡	¥63,000	¥3,000	¥66,000	未募集

満室想定賃料収入

月額合計 **¥296,000**

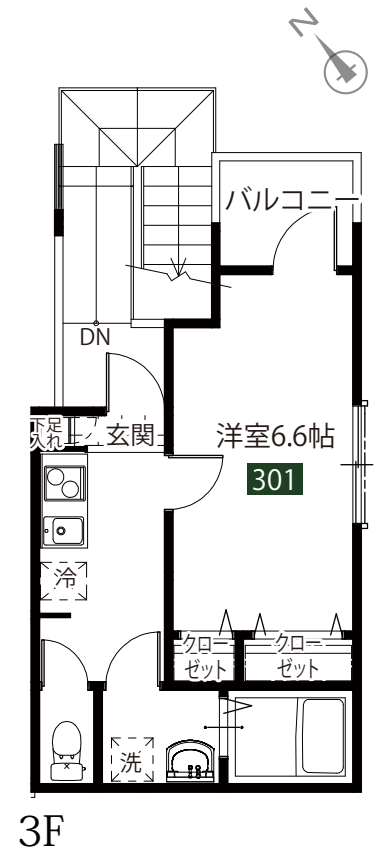
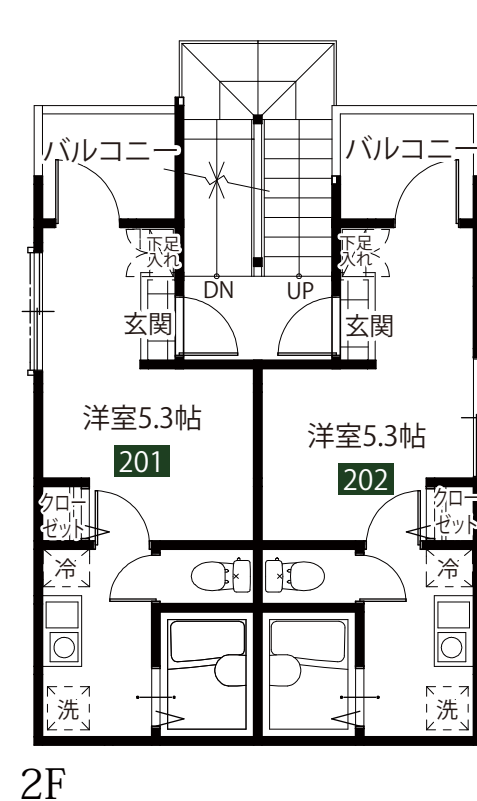
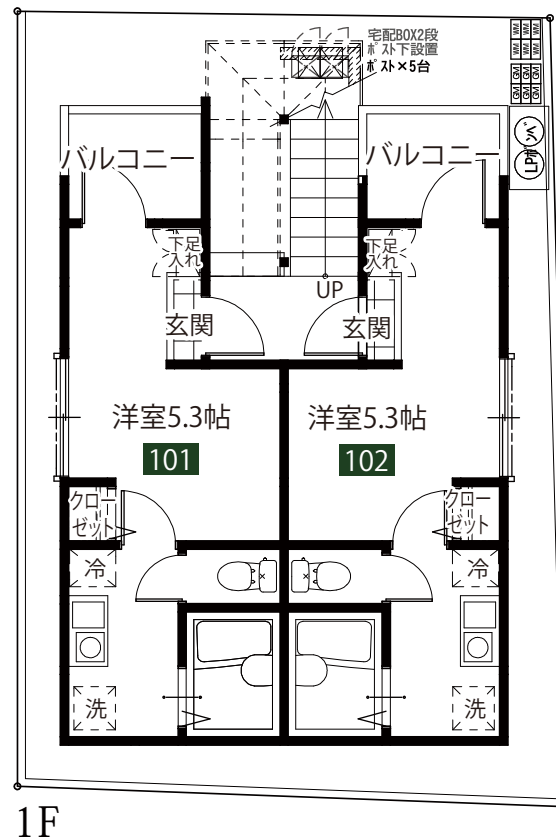
年額合計 **¥3,552,000**

充実の設備

宅配BOX、エアコン(10年保証付き)、アクセントクロス、浴室乾燥機、シングルレバー、カラーモニターホン、追い炊き機能付きバス、1口IHコンロ(301のみ2口)、全窓Low-eガラス、温水洗浄便座、可動式玄関収納、ディンプルキー、フローリング、独立洗面台(301のみ)

物件概要

【土地概要】■地番:葛飾区堀切四丁目306番17■住居表示:葛飾区堀切4丁目3番(以下未定)■交通:京成本線「堀切菖蒲園」駅徒歩6分■土地面積:74.23㎡(登記簿)・74.23㎡(実測)■道路:北東側約2.5m■地目:宅地■権利:所有権■私道負担:無し■特記事項:上記実測面積はセットバック部分5.25㎡を含む面積です。【法規制】■区域区分:市街化区域■用途地域:準工業地域■建ぺい率:60%■容積率:200%■高度地区:第2種■防火指定:準防火地域■日影規制:5h-3h/4.0m■その他指令:無し【建物概要】■種類:共同住宅■築年月:2021年6月竣工予定■引渡:相談■構造:木造■延床面積:127.44㎡■階数:3階■間取り:1K■部屋数:5部屋■建築確認番号:第20UDI1T建04760号【ライフライン】■水道:公営水道■下水道:本下水■ガス:LPガス■電気:東京電力■その他:劣化対策等級3取得【備考】■弊社指定のプロパンガス会社とプロパンガスに関する貸与契約を結んで頂きます。■瑕疵担保責任は引渡し日から起算して2年以内とします。■カーテンレール、TVアンテナ、館銘板、室名札、主照明は別途工事となります。■インターネット使用料として月々6,800円掛かります。



株式会社 MAI

〒163-0632  
東京都新宿区西新宿1-25-1 新宿センタービル30F

東京都知事免許(1)第101483号 【HP】<https://mai-meldia.com/>

Tel. 03-5381-3233

Fax. 03-5381-3210

- ・取引態様: [売主]
- ・手数料: 3% (税込)
- ・担当: 呉屋

■■■ 客付会社様へ ■■■  
当案件のみならず、アパート用地がございましたらお気軽にご連絡、ご相談くださいませ。