

新築アパート  
MELDIA 生麦4丁目

建築中!

- 南東角地で日当たり良好!
- 女性安心のオートロック付き!
- 劣化対策等級3取得!

販売価格 **8,680** (税円) 万円

満室時想定利回り **7.20** %  
満室時想定家賃 **521,000** 円 / 月

Image  
Coming Soon

京浜急行線  
「花月総持寺」駅 徒歩 **8** 分

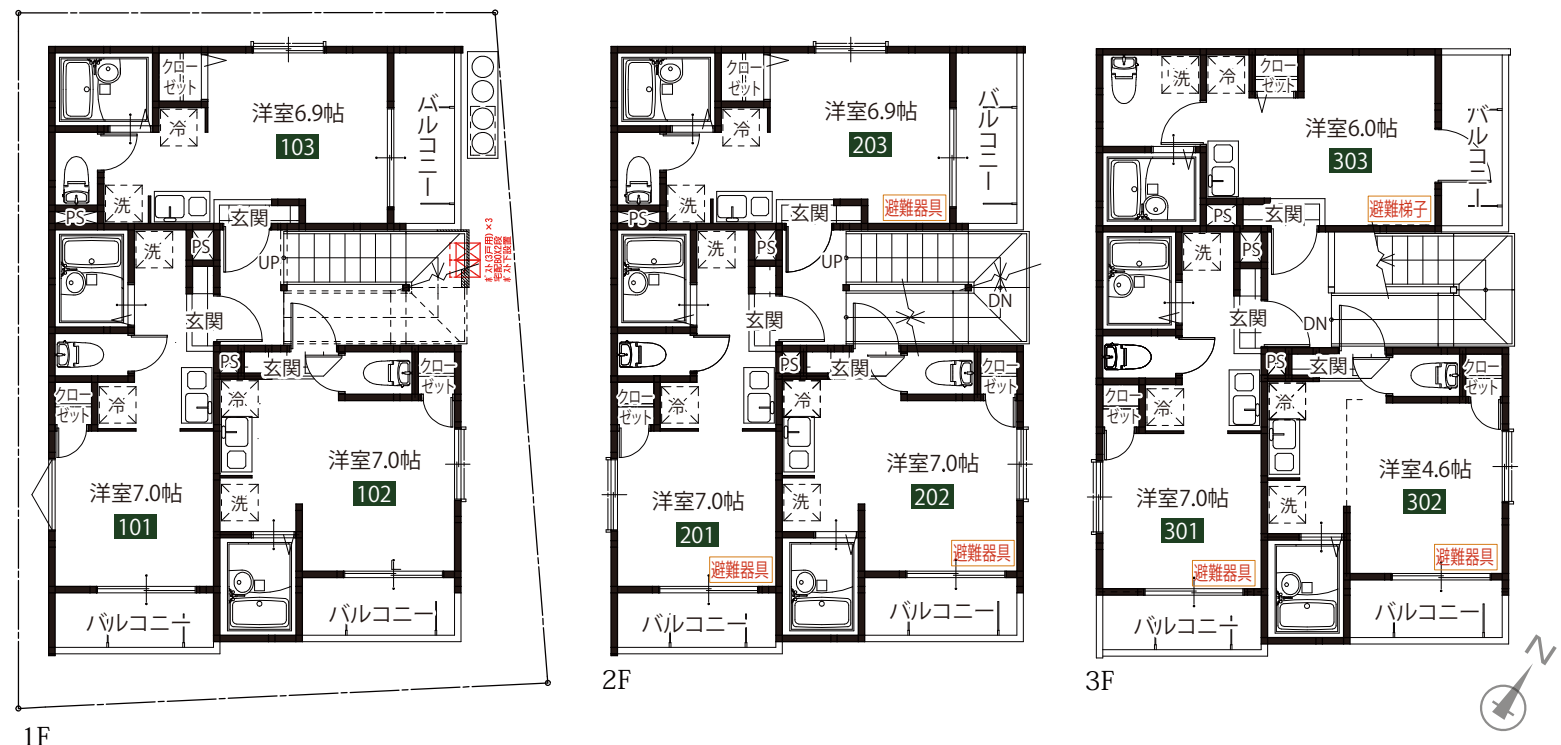
JR 京浜東北線  
「鶴見」駅 徒歩 **20** 分

部屋番号	間取り	専有面積	家賃	共益費	合計収入	入居状況
101	1R	16.06 m <sup>2</sup>	¥53,000	¥3,000	¥56,000	未募集
102	1R	16.03 m <sup>2</sup>	¥54,000	¥3,000	¥57,000	未募集
103	1R	16.09 m <sup>2</sup>	¥52,000	¥3,000	¥55,000	未募集
201	1R	16.06 m <sup>2</sup>	¥56,000	¥3,000	¥59,000	未募集
202	1R	16.03 m <sup>2</sup>	¥57,000	¥3,000	¥60,000	未募集
203	1R	16.09 m <sup>2</sup>	¥55,000	¥3,000	¥58,000	未募集
301	1R	16.06 m <sup>2</sup>	¥57,000	¥3,000	¥60,000	未募集
302	1R	16.03 m <sup>2</sup>	¥58,000	¥3,000	¥61,000	未募集
303	1R	16.09 m <sup>2</sup>	¥52,000	¥3,000	¥55,000	未募集

満室想定賃料収入	
月額合計 <b>¥521,000</b>	年額合計 <b>¥6,252,000</b>

**充実の設備**  
 宅配BOX、エアコン(10年保証付き)、アクセントクロス、浴室乾燥機、シングルレバー、カラーモニターホン、追い炊き機能付きバス、IHコンロ、全窓Low-eガラス、温水洗浄便座、可動式玄関収納、ディンプルキー、フローリング、無料インターネット

**物件概要**  
**【土地概要】**■地番: 横浜市鶴見区生麦4-715-6 ■住居表示: 横浜市鶴見区生麦4丁目23番(以下未定) ■交通: 京浜急行線「花月総持寺」駅徒歩8分・JR京浜東北線「鶴見」駅 ■土地面積: 108.94m<sup>2</sup>(登記簿)・108.94m<sup>2</sup>(実測) ■道路: 南東側約4.0m・北東側約4.0m ■地目: 宅地 ■権利: 所有権 ■私道負担: セットバック部分有。 ■特記事項: 上記実測面積はセットバック部分16.37m<sup>2</sup>を含む面積です。隣地から越境有。 **【法規制】** ■区域区分: 市街化区域 ■用途地域: 第1種住居地域 ■建ぺい率: 60% ■容積率: 200% ■高度地区: 横浜4種 ■防火指定: 準防火地域 ■日影規制: 4h-2.5h/4.0m ■その他指令: 無し **【建物概要】** ■種類: 共同住宅 ■築年月: 2021年8月竣工予定 ■引渡: 相談 ■構造: 木造 ■延床面積: 144.54m<sup>2</sup> ■階数: 3階 ■間取り: 1R ■部屋数: 9部屋 ■建築確認番号: 取得中 **【ライフライン】** ■水道: 公営水道 ■下水道: 本下水 ■ガス: LPガス ■電気: 東京電力 ■その他: 劣化対策等級3取得 **【備考】** ■弊社指定のプロパンガス会社とプロパンガスに関する貸与契約を結んで頂きます。 ■瑕疵担保責任は引渡し日から起算して2年以内とします。 ■カーテンレール、TVアンテナ、館銘板、室名札、主照明は別途工事となります。 ■計画段階に付き、予告なく企画を変更する場合がございます。



株式会社 MAI  
 〒163-0632  
 東京都新宿区西新宿1-25-1 新宿センタービル30F  
 東京都知事免許(1)第101483号 【HP】<https://mai-meldia.com/>

Tel. 03-5381-3233  
 Fax. 03-5381-3210

- ・取引態様: [売主]
- ・手数料: 3% (税込)
- ・担当: 呉屋

■■■ 客付会社様へ ■■■  
 当案件のみならず、アパート用地がございましたらお気軽にご連絡、ご相談くださいませ。